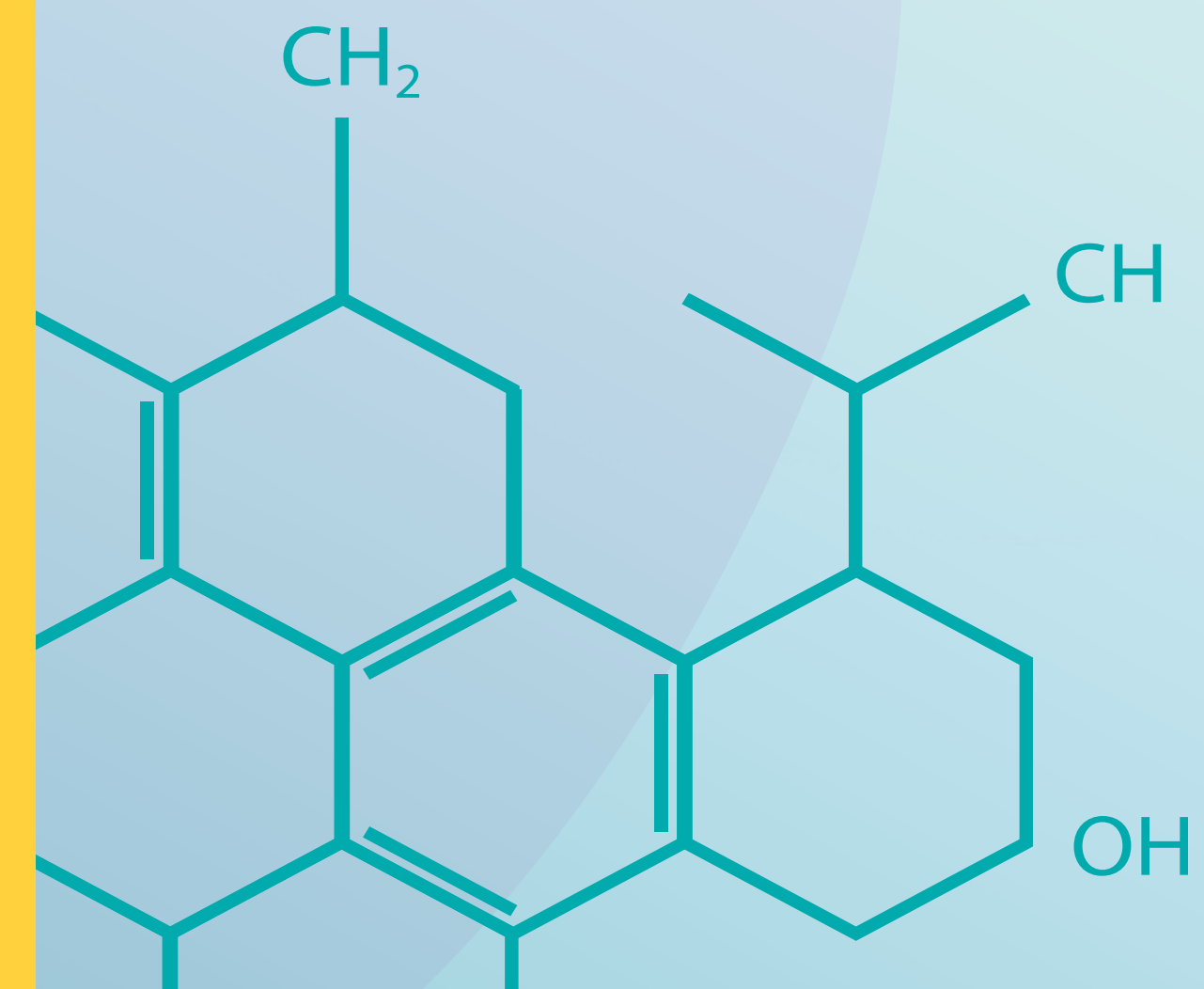


خصائص وسمات الطلبة الموهوبين

تفترض معظم الدراسات أن للطلبة الموهوبين خصائص وقدرات يمكن قياسها وملاحظتها وتميزهم عن غيرهم، ويمكن ملاحظة هذه الخصائص في السنوات المبكرة:

تساعد على عملية كشف الموهوبين

تساعد على تصميم وتلبية احتياجات الموهوبين في المجالات المختلفة.



ولكن ينبغي النظر إلى عدد من الاعتبارات المهمة عند ملاحظة خصائص الموهوبين:

1 أن هذه الخصائص يصعب توافرها في
كل طالب مهما كانت درجة موهبته، لذا
لا يشترط توافرها كلها.

2 يتفاوت الموهوبون في نوع
وكمّ الخصائص التي يمتلكونها.

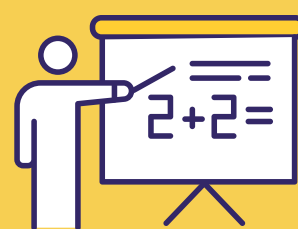
3 بعض الخصائص لا تظهر في
المراحل المبكرة من العمر.

4 تساهم البيئة في نمو
هذه الخصائص وتعزيزها



الخصائص المعرفية: للطلبة الموهوبين

جميع القدرات تساعد على تحصيل المعلومات وفهم موضوعات متقدمة في صفوف دراسية أعلى.



القدرة العالية على التخيل.



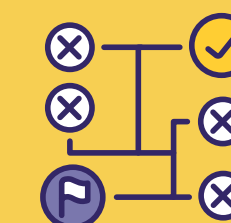
ارتفاع القدرة الذهنية العامة، وتظهر في ارتفاع مستوى الذكاء.



يفضلون التعلم منفردين، والميل إلى العمل المستقل.



القدرة العالية على التقييم.



طرح الأسئلة العميقة والفاحصة.



الشغف نحو التعلم.



القدرة على تحديد الأهداف والعمل في ضوءها.



حب القراءة والاطلاع وامتلاك معلومات تفوق أقرانهم.



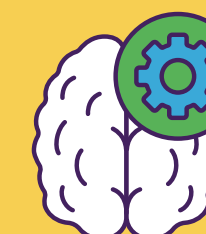
ذاكرة جيدة وقدرة عالية على التركيز وقوة الملاحظة.



القدرة العالية على التفكير المجرد، وقدرة مبكرة على تكوين المفاهيم.



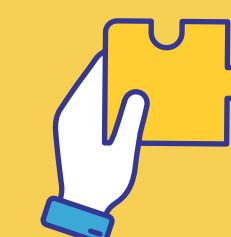
النمو المبكر في القدرة الذهنية، والتي من مؤشرات انما النمو المبكر في الكلام والحركة والمشى والقراءة نسبياً، مقارنة بالأطفال العاديين.



الفضول الذهني العالي وحب الاستكشاف.



القدرة على توظيف المهارات المكتسبة.



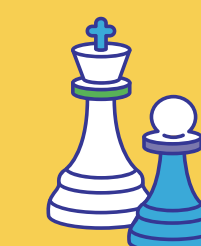
سرعة الفهم والاستيعاب والتعلم السريع.



ثروة لغوية عالية.



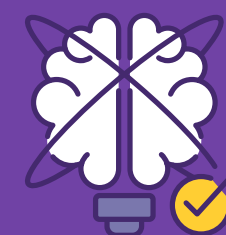
قضاء وقت طويل في لعب الأحادي وحل الألغاز عند البعض.



القدرة العالية على المعالجة الذهنية للمعلومات.



الخصائص الإبداعية: للطلبة الموهوبين



01. امتلاكهم مرونة ذهنية في التعامل مع التحديات.

02. القدرة على الخروج عن النمطية في التفكير (توليد الأفكار غير المألوفة).



03. القدرة على الخروج عن النمطية في التفكير (توليد الأفكار غير المألوفة).

04. القدرة على إنتاج أفكار جديدة والمختلفة.



05. تعدد زوايا النظر للأفكار والأشياء واستخراج العلاقات.

06. القدرة على الإتيان بإجابات مفاجئة وغير متوقعة.



07. الملل من الروتين وحب التجديد مع سرعة التكيف.

08. سعة الخيال.



09. حب الاستطلاع مع روح المغامرة.

10. التعمق واستبعاد الأفكار السطحية.



11. الاستقلالية في التفكير.

12. الكتابة الإبداعية.



13. حب الجمال.

14. القدرة العالية عند بعض الموهوبين على التصور المكاني.



15. القدرة العالية عند البعض على التمثيل في سن مبكرة.

16. الحس العالي بروح الفكاهة لدى البعض.



17. مهارات في مجال الحس لدى البعض تظهر كالتالي:

التمتع بالحس العالي، بحيث يتم الاعتماد عليه (البصيرة).

التمتع بالقدرة على التخمين.

الاهتمام المبكر بالظواهر الميتافيزيقية (ما وراء الطبيعة).

حب الغموض.

اتباع توجيه الأحاسيس والمشاعر الداخلية التي تقود الأفكار.



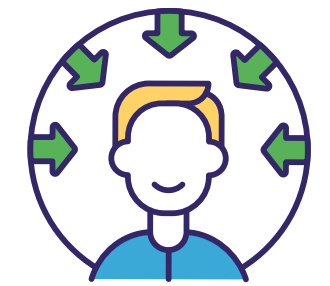
الخصائص الدافعية: للطلبة الموهوبين



القدرة على القيام بعدة أعمال في وقت واحد.



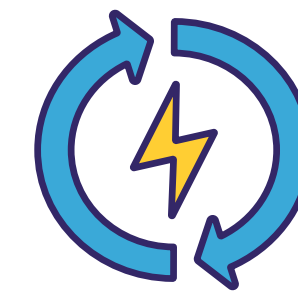
إنجاز العمل في وقته المحدد وفي وقت قصير.



التمتع بدافع داخلي للإنجاز (وهذا لا يقلل من أهمية الدوافع الخارجية).



التمتع بالقدرة العالية على مواصلة الإنجاز في الأعمال الصعبة والاستمتاع بها.



استثمار طاقته العالية في إنجاز الأعمال التي يكلف بها.



تتميز أعماله بالدقة والإتقان.

الخصائص القيادية: للطلبة الموهوبين

الاهتمام بالمشكلات والتحديات الاجتماعية والبيئة،
والقدرة المتطورة على فهم المشكلات والعمل
على حلها.



الشخصية الأخلاقية التي تقدر المبادئ
والقيم والالتزام بالمنظومات القيمة في
المجتمع.



الاهتمام بتحقيق مبادئ العدل والمساواة
والجمال والحقيقة في المجتمع.



القدرة على تقييم النفس والآخرين.



الثقة العالية بالنفس.



التطوع.



التعامل بشكل ودي مع الآخرين،
والإصغاء لهم، والانفتاح نحوهم.



الأخلاق العالية والقدرة على
التواصل الاجتماعي مع الآخرين.



القدرة العالية على
تحمل المسؤولية.



الجرأة.



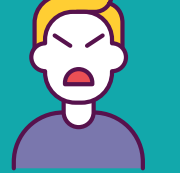
القدرة العالية على
تحفيز الآخرين للعمل.



القدرة العالية على الإقناع
والتأثير والسيطرة على الآخرين.



الخصائص الانفعالية: للطبة الموهوبين



عميق الانفعالات وشديد.



حساس وعاطفي.



الاتزان والتوافق الانفعالي.



الشعور بالاختلاف.



الشعور بالوحدة أحياناً.



شدة في الوعي الذاتي.



التوقعات العالية من الذات والآخرين.



التحكم بالنفس وال ضبط الداخلي مبكراً.



السعي الدائم لمصادقة من هم أكبر منه سناً.

